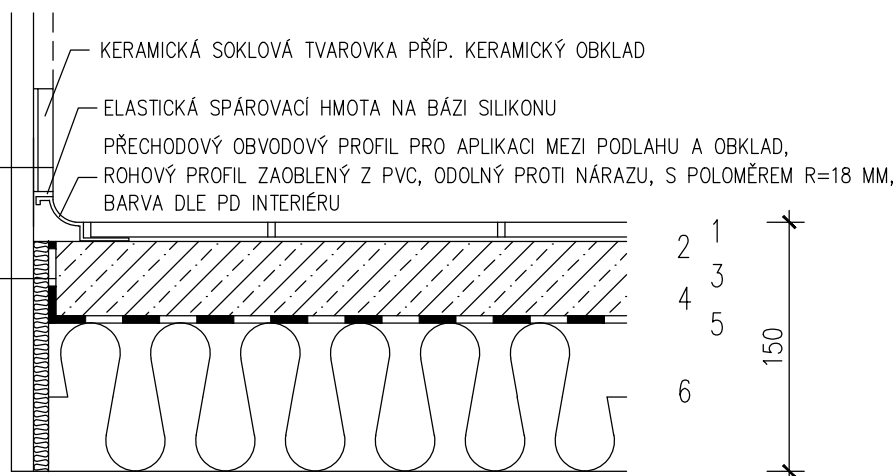


D13. KERAMICKÁ DLAŽBA R10



- | | |
|--|-------|
| 1 – KERAMICKÁ DLAŽBA, SPÁROVANÁ BAREVNOU SPÁROVACÍ MALTOU NA BÁZI CEMENTU, DILATACE DLAŽBY DLE DILATACE PODKLADNÍ VRSTVY, TYP DLAŽBY, DILATAČNÍ SPÁRY A ODSŤÍN SPÁROVACÍ HMOTY – DLE PD INTERIÉRU
PROTISKLUZNOST DLE DIN 51 130 – R10 | 10 MM |
| 2 – FLEXIBILNÍ LEPÍCÍ MALTA NA BÁZI CEMENTU PRO OBKLADY A DLAŽBY | 3 MM |
| 3 – PENETRAČNÍ A SPOJOVACÍ NÁTĚR NA VYROVNANÝ POVRCH | |
| 4 – PODKLADNÍ PLOVOUCÍ SAMONIVELAČNÍ POTĚR NA BÁZI CEMENTU, PLNIVA A VLÁKEN ORGANICKÉHO PŮVODU PRO ZACHYCENÍ SMRŠŤOVACÍCH NAPĚTÍ, URČENÝ PRO VNITŘNÍ PROSTORY SE ZVÝŠENÝM ZATÍŽENÍM, DILATACE PO OBVODU MÍSTNOSTÍ, VE DVEŘÍCH, ZLOMECH APOD. VELIKOST DILATAČNÍCH CELKŮ V PLOŠE A POŽADAVEK NA PROVEDENÍ SMRŠŤOVACÍCH SPÁR DLE TECHNOLOGICKÝCH PRAVIDEL A DOPORUČENÍ VÝROBCE POTĚRU. VČETNĚ SEŠITÍ SMRŠŤOVACÍCH TRHLIN PO MAX. 250 MM A ZAPLNĚNÍ SMRŠŤOVACÍCH SPÁR PO 28 DNECH (např. měkčeným epoxidem),
PŘÍPADNÉ DILATAČNÍ SPÁRY VYPLNIT TRVALE PRUŽNÝM TMELEM. PROVÁDĚNÍ A OŠETŘOVÁNÍ BETONU DNE ČSN 74 4505 – PODLAHY.
MIN. PEVNOST V TLAKU – 20 MPa, MIN. PEVNOST V TAHU ZA OHYBU DLE ČSN EN 13813 = 4 MPa
MAX. SMRŠTĚNÍ – 0,4 MM/M, MAX. ODCHYLKA ROVINNOSTI 2 MM / 2 M DLE ČSN 74 4505,
MAX. ZRNITOST PLNIVA 4 MM, MÍRA ROZTĚKAVOSTI NADOBY 1,3 L – 35–40 CM
FAKTOR DIFÚZNÍHO ODPORU: max. 40, KOEFICIENT TEPELNÉ VODIVOSTI λ : max. 1,40 W/M.K | 57 MM |
| 5 – SEPARACE – PE FOLIE TL. 0,2 MM S PŘEKRYTÍM SPOJŮ MIN. 100 MM | |
| 6 – TEPELNÁ IZOLACE EPS 150 S STABIL, STLAČITELNOST MAX. 3 MM
SOUČINTEL TEPELNÉ VODIVOSTI 0,035 W/M2K, NAPĚTÍ V TLAKU CS(10) =150 KPa | 80 MM |

PODKLADNÍ KONSTRUKCE – IZOLACE PROTI ZEMNÍ VLHKOSTI A RADONU + ŽB PODKLADNÍ DESKA

- | | |
|--|-------|
| – SEPARACE – PE FOLIE TL. 0,2 MM S PŘEKRYTÍM SPOJŮ MIN. 100 MM | |
| – DILATAČNÍ PODLAHOVÝ PÁSEK Z PĚNOVÉHO POLYETYLENU | 10 MM |
| – VÁPENOCEMENTOVÁ OMÍTKA STĚN PROVEDENÁ K HRUBÉ PODLAZE | 15 MM |

- | | |
|---|--|
| – SOKL Z KERAMICKÉ SOKLOVÉ TVAROVKY V. 80 MM PŘÍP. KERAMICKÝ OBKLAD DO VÝŠE DLE LEGENDY MÍSTNOSTÍ + PŘECHODOVÝ OBVODOVÝ PROFIL PRO APLIKACI MEZI PODLAHU A OBKLAD, ROHOVÝ PROFIL ZAOBLENÝ Z PVC, ODOLNÝ PROTI NÁRAZU, S R=18 MM | |
| – FLEXIBILNÍ LEPÍCÍ MALTA PRO OBKLADY A DLAŽBY | |
| – VÁPENOCEMENTOVÁ OMÍTKA STĚN | |